

個室 PRIVATE ROOM

快適な環境で気持ちよく過ごしていただけるプライベート空間を確保。お部屋にはテレビ、冷蔵庫の他ソファベッド、シャワー、トイレ等を備えております。



部屋別設備一覧

		個室 A 6,600 円	個室 B、C 5,500 円	個室 E 5,500 円
ソファベッド <small>背を倒すと、ベッドとしてご利用いただけます。</small>		○		○
(有料) テレビ・冷蔵庫		○	○	○
ロッカー・単独エアコン		○	○	○
トイレ・シャワーユニット		○	○	
洗面台		○	○	
トイレ				○
(洗面台) 洗面台 (洗髪できます)				○

必ずお読みください

1. 入院受付時に持参していただくものは？

- 健康保険証 (必須) および 医療受給者証 (お持ちの方のみ)
- 入院保証書
(保証人は患者さんと住所の異なる方のご記入をお願いします。)
- 入院のご案内
- 退院証明書 (他の病院に入院されていた方)
- 職歴調査票
(アンケート用紙: 職業と病気の関係を調べておりますので、ご協力をお願いします。)
- 病衣貸与申込書
- 入院時間診票

2. 入院中に健康保険証ないしは医療受給者証等に変更がありましたら「医事課入院受付」までお持ちください。

3. 現在服用されているお薬とお薬の説明書(お薬手帳等)を忘れず、他院のお薬も含めて、すべてご持参ください。

4. 当院では、医療安全のため入院患者さんへリストバンドを装着させていただいております。また、患者さんの誤認防止のため、処置や注射を行う際にはフルネーム(姓名)をお尋ねして確認をします。

ご理解のうえご協力をお願いします。



〒737-0193 広島県呉市広多賀谷 1-5-1
TEL (0823) 72-7171 (代表) / FAX (0823) 74-0371
1-5-1 Hiro-Tagaya, Kure, Hiroshima 737-0193

中国労災病院 検索
<https://www.chugokuh.johas.go.jp>

入院をされる患者さんへ

有料室のご案内

INFORMATION ON PAID ROOMS



有料室のご案内

当院は、入院されるみなさまが療養に専念し、一日も早く退院できますよう心から願っております。

患者さんとご家族が快適にお過ごしいただくために、当院では手軽さとゆとりのある「2人室」、プライバシーに配慮した「個室」、高品質かつ高機能の「特別室」の3タイプの有料室をご用意しております。

設備の詳細は下記をご覧ください。

設備一覧

室料区分	室料差額	応接セット (ソファ・ベッド)	ソファベッド	テレビ・冷蔵庫	単独エアコン・ ロッカー・洗面台	ユニットバス	トイレ	トイレシャワー ユニット	シャワー	フリーWi-Fi
特別室 A	13,200 円	○		○ (無料)	○	○	○			○
特別室 B、C	8,800 円		○	○ (無料)	○	○	○			
特別室 D (4 東)	7,700 円		○	○ (無料)	○		○		○	○
個室 A	6,600 円		○	○	○			○		
個室 B、C	5,500 円			○	○			○		
個室 D (4 東)	6,600 円		○	○	○		○		○	
個室 E	5,500 円		○	○	○		○			
2 人室	2,750 円			○	○		○			
特別 2 人室 (4 階東病棟 425 号)	5,500 円		○	○ (無料)	○		○			○

※上記金額は、1日当たりの消費税等を含んだ金額です。

※個室 F と 2 人室 B のトイレは、簡易トイレとなっておりますのでご了承ください。

※有料室は、入院料の算定方法と同様に、滞在時間にかかわらず、午前 0 時を起算として 1 日分の料金計算をしておりますので、あらかじめご了承ください。(例 23:00 入室し、翌 10:00 退室の場合は、入室期間が 2 日分になります。)

室料区分	室料差額	4 東	5 東	6 東	7 東	4 西	5 西	6 西	7 西
特別室 A	13,200 円					○	○	○	○
特別室 B	8,800 円	○	○	○	○	○	○	○	○
特別室 C	8,800 円		○	○	○	○	○	○	○
特別室 D	7,700 円	○							
個室 A	6,600 円		○	○	○	○	○	○	○
個室 B、C	5,500 円	○	○	○	○	○	○	○	○
個室 D	6,600 円	○							
個室 E	5,500 円			○	○	○	○	○	○
2 人部屋	2,750 円	○				○	○	○	○
特別 2 人室	5,500 円	○							



特別室 B、C SPECIAL ROOM

快適な環境で気持ちよくお過ごしいただけるプライベート空間を確保。お部屋にはテレビ、冷蔵庫の他ソファベッド、ユニットバス、トイレ等を備えております。

「特別室 B、C」設備一覧

ソファベッド	エアコン	ユニットバス*
テレビ	ロッカー	トイレ
冷蔵庫	洗面台	

※ユニットバスは感染症対策のためシャワーのみのご利用となります。



2 人室 DOUBLE ROOM

リーズナブルにゆとりのある 2 人室。

テレビ、冷蔵庫の他、トイレもお部屋にご用意しております。

※2 人室のタイプにより一部設備が異なりますのでご注意ください。

「2 人室」設備一覧

テレビ	エアコン	洗面台
冷蔵庫	ロッカー	トイレ

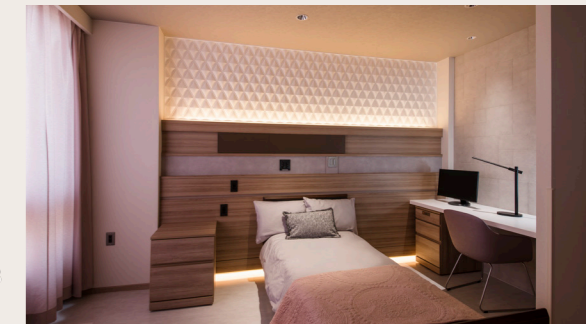


まるで
ホテルのような
快適空間

特別室 A PREMIUM ROOM

間接照明による やすらぎの空間を演出

「シックモダン」をテーマとした、間接光に包まれたまるでホテルのような上質な空間。機能的で広々としたプレミアムな「特別室 A」は、患者さんに穏やかな入院生活をご提供します。



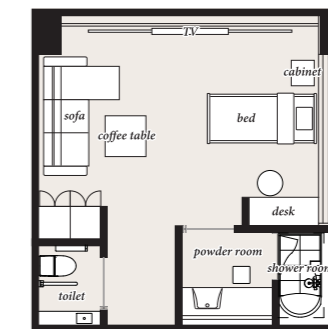
機能的で美しい 家具、家電

55 型の大型テレビは可動壁になっており、シチュエーションによりベッド、ソファの側に移動が可能。機能性を考慮した広いクローゼットの隣には電子レンジと冷蔵庫を設置。



安心して過ごせるよう 充実した設備

介助を考慮した設計のシャワー室には、某航空会社の高級ラウンジ内でも使用されている高品質・高性能なシャワーシステムを採用。間接照明で演出されたパウダールームには高規格の温冷風機を設置しており季節を問わず快適に洗面、入浴が行えます。トイレ室にはアームレストを備え安全性を確保。



特別室 A PREMIUM ROOM



「特別室 A」設備一覧

ソファベッド	エアコン	トイレ
55 型テレビ	ロッカー	ユニットシャワー
冷蔵庫	洗面台	無料 Wi-Fi
電子レンジ	デスク	

ご予約はこちら **中国労災病院 医事課 入院窓口**
0823-72-7171